



gas

Caldera de condensación a gas

Rendamax R-40

CE ★★★★★

de 50 a 142 kW



RENDIMIENTO DEL 105%

Clase NOx 5

Modulante

Cámara estanca

Dimensiones y pesos reducidos

POSIBILIDAD DE CONEXIÓN
EN CASCADA HASTA 1136 kW



Características principales

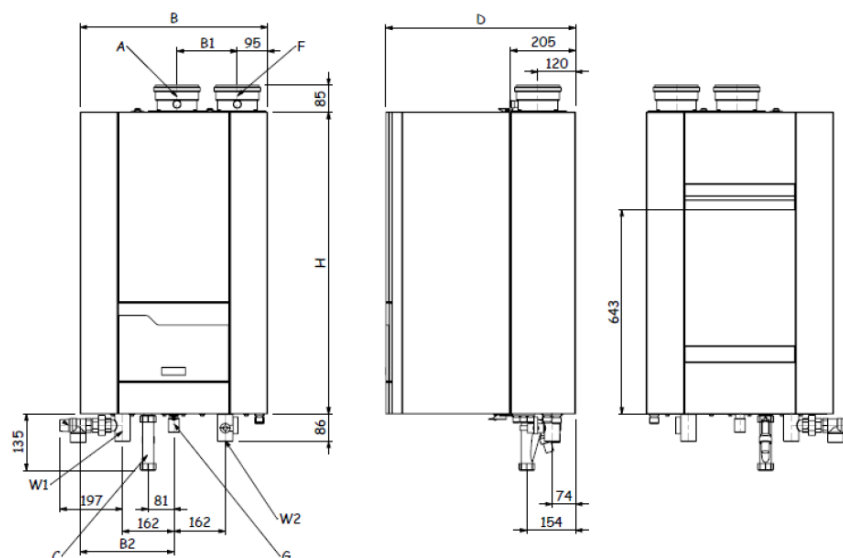
- Caldera **MURAL INDUSTRIAL** de condensación a gas
- 6 bar de presión máxima de trabajo
- Alto ratio de modulación (6:1)
- Intercambiador formado por dos serpentines de tubos aleteados de **ACERO INOXIDABLE**:
 - Gran durabilidad y fiabilidad
 - Menor pérdida de carga
 - Sin incrustaciones
- Bajos costes de mantenimiento
- Muy silenciosa
- Bajas emisiones contaminantes

Control

La caldera R-40 dispone, de serie, de un sistema de control horario. Y para hacer uso de algunas de las muchas opciones de control que su electrónica permite para incrementar aún más su excepcional rendimiento energético, bastará con añadir los módulos adicionales disponibles.

Modelos	Potencia útil (kW)	
	mín-máx 40/60°C	mín-máx 80/60°C
R-40/50	8,4 - 48,0	7,7 - 45,7
R-40/65	11,1 - 63,9	10,1 - 60,8
R-40/85	14,8 - 85,3	13,4 - 81,1
R-40/100	17,2 - 100,0	15,6 - 92,9
R-40/120	20,6 - 120,0	18,7 - 111,6
R-40/150	25,6 - 142,3	23,3 - 132,2

Dimensiones calderas Rendamax R-40



Dimens.		R40/50 R40/65	R40/85	R40/100	R40/120	R40/150	Dimens.		R40/50 R40/65	R40/85	R40/100	R40/120	R40/150
B	mm	490	490	590	590	590	W1	"	R1 ¼"	R1 ¼"	R1 ½"	R1 ½"	R1 ½"
B1	mm	140	140	140	140	190	W2	"	R1 ¼"	R1 ¼"	R1 ½"	R1 ½ "	R1 ½"
B2	mm	245	245	295	295	295	G	"	R3/4"	R3/4"	R 1"	R 1"	R 1"
D	mm	500	500	600	600	600	F	mm	100	100	100	100	130
H	mm	810	810	950	950	950	A	mm	100	100	100	100	130

W1: Impulsión

W2: Retorno

G: Gas

F: Salida de humos

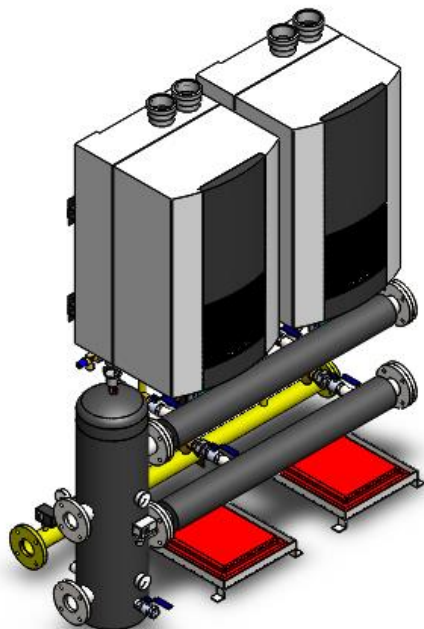
A: Aspiración de aire

Datos técnicos calderas Rendamax R-40

		R-40/50	R-40/65	R-40/85	R-40/100	R-40/120	R-40/150
Potencia de temp. nominal 80-60°C máx./mín.	kW	45,7/7,7	60,8/10,1	81,1/13,4	92,9/15,6	111,6/18,7	132,2/23,3
Potencia de temp. nominal 40-30°C máx./mín.	kW	48,0/8,4	63,9/11,1	85,3/14,8	100,0/17,2	120,0/20,6	142,3/25,6
Potencia de temp. de caldera máx./mín.	kW	46,9/7,8	62,4/10,4	83,3/13,8	95,2/16,0	114,3/19,2	135,5/23,9
Eficiencia a 80/60°C	%	97,4	97,4	97,4	97,6	97,6	97,6
Eficiencia a 40/30°C	%	102,4	102,4	102,4	105,0	105,0	105,0
Consumo de gas, gas H (G20) máx./mín. (10,9kWh/m³)	m³/h	4,3/0,7	5,7/1,0	7,6/1,3	8,7/1,5	10,5/1,8	12,4/2,2
Presión de gas natural H (G20)	mbar	20	20	20	20	20	20
Presión máxima de gas	mbar	50	50	50	50	50	50
Temp. gas de combustión a 80/60°C máx./mín.	°C	76/63	76/63	76/63	76/63	76/63	76/63
Temp. gas de combustión a 40/30°C máx./mín.	°C	55/39	55/39	55/39	55/39	55/39	55/39
Caudal gas de escape máx./mín.	m³/h	89/14	119/19	159/25	178/29	213/35	253/44
Nivel CO ₂ en gas natural H/E/L/LL máx./mín.	%	8,5/8,5	8,5/8,5	8,5/8,5	8,7/8,5	8,7/8,5	8,7/8,5
Nivel NO _x	mg/kWh	39	39	39	39	39	39
Nivel CO máx./mín.	mg/kWh	98/7	98/7	98/7	98/7	98/7	98/7
Cantidad adm. de resistencia de humero máx./mín.	Pa	150/15	150/15	150/15	150/15	200/15	200/15
Volumen de agua	l	4,0	3,5	4,8	6,4	7,7	9,1
Punto máximo de ajuste para la temperatura	°C	90	90	90	90	90	90
Caudal nominal de agua dT=20K	m³/h	1,9	2,6	3,4	4,0	4,8	5,6
Resistencia hidráulica con caudal nom. de agua	kPa	9	16	29	15	22	34
Conexión eléctrica	V	230	230	230	230	230	230
Frecuencia	Hz	50	50	50	50	50	50
Fusible de conexión a red	A	10	10	10	10	10	10
Cons. ener. de caldera máx./mín. (bomba excl.)	W	98/26	98/26	167/38	195/30	228/36	248/44
Peso (sin accesorio hydr.)	Kg	60	60	68	80	90	97
Corriente mínima de ionización	µA	3	3	3	3	3	3
Valor PH del condensado	-	3,2	3,2	3,2	3,2	3,2	3,2
Código de identificación CE	-	CE-0063BU9068					

Montaje en cascada Rendamax R-40

Gracias a los kits hidráulicos diseñados y fabricados por Aldingás, se podrá montar fácilmente una central térmica con calderas de condensación murales y con bajas emisiones de NOx. Se pueden llegar a montar hasta 8 calderas en cascada, pudiendo llegar a ofrecer una potencia de hasta 1.136kW.



Características principales del montaje en cascada Rendamax R-40

- Posibilidad de combinar hasta 8 calderas en cascada (configuración en línea hasta 4 calderas, contrapuestas hasta 8).
- Ramales hidráulicos y de gas con todos los accesorios necesarios para su correcto funcionamiento.
- Colectores hidráulicos y de gas modulares para adaptarse fácilmente a cualquier configuración.
- Para soportar el kit se puede escoger entre una estructura tubular de acero o un soporte a pared.
- Cuadro eléctrico con seguridades para calderas y bombas, así como el control en cascada.
- Tiempo de montaje reducido, inferior a las 2 horas.
- De manera opcional, se puede ofertar un colector de humos que se adapte a las necesidades del cliente.

Kits de montajes en cascada con calderas Rendamax R-40

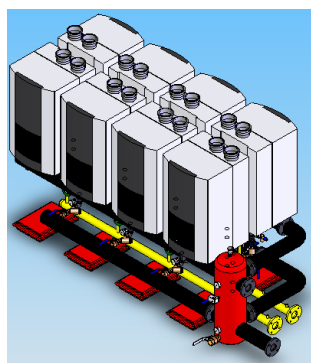
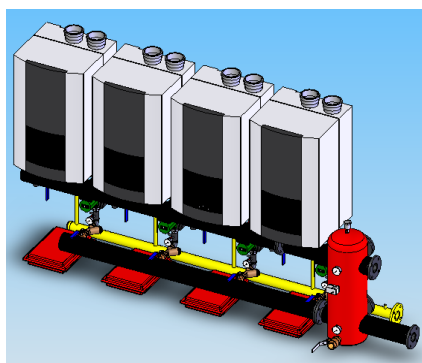


Imagen	Descripción	Nombre kit
	Incluye tubos hidráulicos de 1" 1/4 para la ida y el retorno, filtro, válvula antirretorno, válvulas de corte, válvula de seguridad de 3/4" tarada a 3 bar, vaso de expansión plano de 10 lts tarado a 3 bar; además de la bomba circuladora, con puente manométrico.	Ramales para 1 caldera
		Ramales para 2 calderas
		Ramales para 3 calderas
		Ramales para 4 calderas
	Conjunto de dos colectores de 2 1/2" (ida y retorno incluidos) acabados con una brida de conexión PN10/16, y con tantas tomas de 1 1/4" como calderas disponga el conjunto. Ambos colectores se servirán con un aislamiento tubular según RITE	Colectores hidráulicos para 1 caldera
		Colectores hidráulicos para 2 calderas
		Colectores hidráulicos para 3 calderas
		Colectores hidráulicos para 4 calderas
	Aguja de equilibrio de 2 1/2" con dos tomas de entrada y dos de salida de 1" 1/4 para el montaje de una sola caldera	Mini-aguja separadora para 1 caldera
	Aguja de equilibrio de 8" con dos tomas de entrada y dos de salida de 2" 1/2 (todas con bridas PN10/16); incluye un purgador automático de aire, dos termómetros, un presostato de mínima y una válvula de vaciado según RITE	Aguja separadora para 2-4 calderas
	Colector de 2" 1/2 acabado con una brida de conexión PN10/16 y con tantas tomas de 3/4" como calderas disponga el conjunto. Se servirá pintado con color amarillo y además se suministrarán una válvula pulsadora, un ventómetro de gas y un presostato de mínima	Colector de gas para 1 caldera
		Colector de gas para 2 calderas
		Colector de gas para 3 calderas
		Colector de gas para 4 calderas
	Estructura tubular de acero, desmontable por módulos para una fácil manipulación y transporte, calculada para soportar el peso de la instalación del conjunto, pintada en color RAL 7040 Gofrado y con Silentblocks	Estructura para 1 caldera
		Estructura para 2 calderas
		Estructura para 3 calderas
		Estructura para 4 calderas
	Soporte tubular de acero para colgar la caldera en la pared calculado para soportar el peso de la instalación del conjunto, pintado en color negro.	Soporte de pared para 1 caldera
		Soporte de pared para 2 calderas
		Soporte de pared para 3 calderas
		Soporte de pared para 4 calderas
	Cuadro eléctrico con seguridades para calderas, detector de fugas de gas y toma de corriente. Se suministran dos sondas de gas y un pulsador de paro de emergencia. Para 2, 3 y 4 calderas, el precio incluye los módulos de comunicación OCI 345 para el control del funcionamiento en cascada de las calderas. Se suministra sin cableado entre armario, calderas y elementos de campo	Cuadro eléctrico para 1 caldera
		Cuadro eléctrico para 2 calderas
		Cuadro eléctrico para 3 calderas
		Cuadro eléctrico para 4 calderas